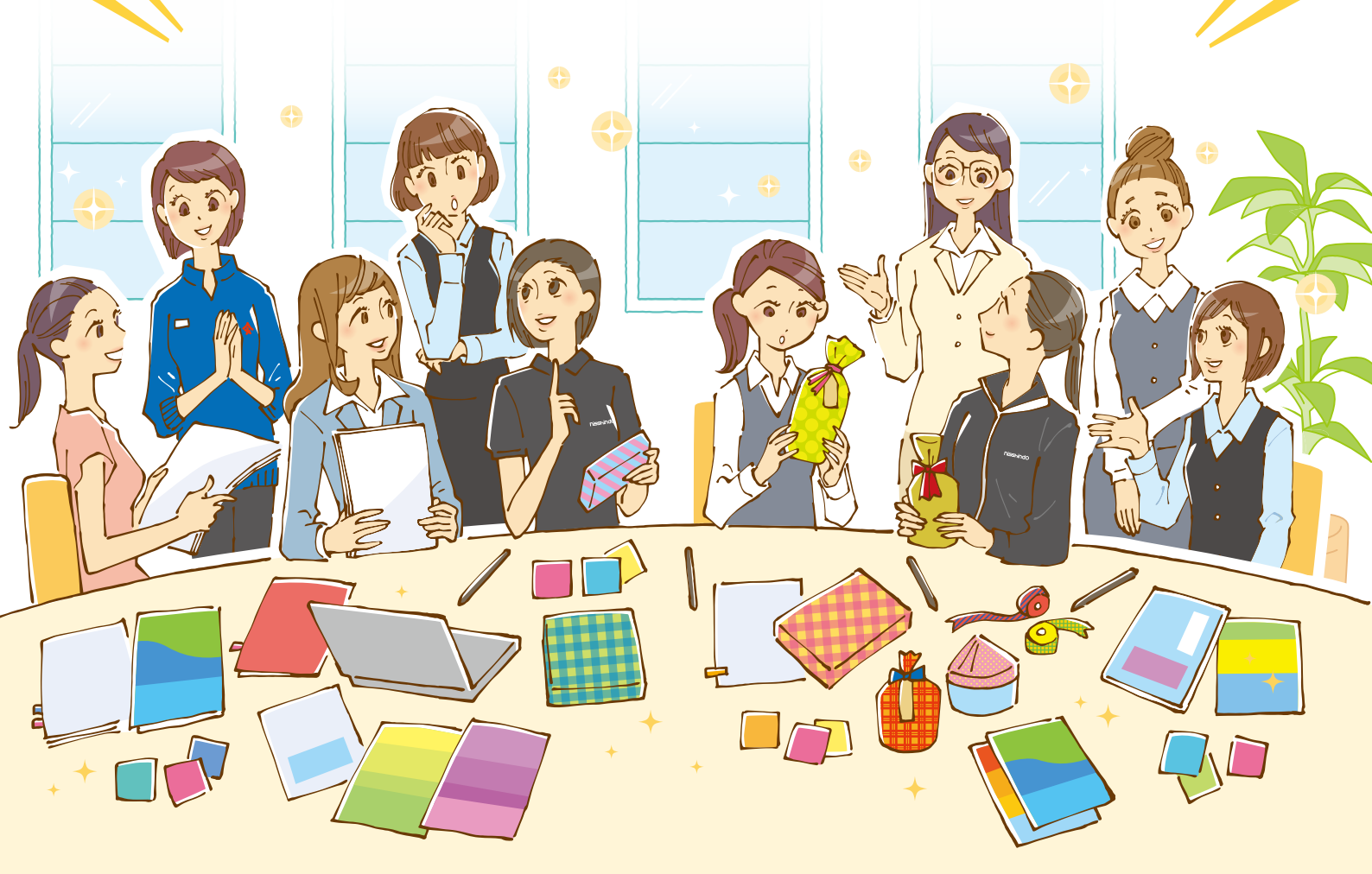


日進堂グループ123名の女性陣が お客さまのお役に立ちます！



ジョシフル Joshifullとは？

日進堂グループ123名の女性陣で構成。青春真っ盛りの若手から子育て中のお母さんまで、年齢や生活環境が全て異なるメンバーだからこそ、多様な女性目線のご提案が可能です。本格的な商品開発から「女性の率直な意見が聞きたい」等のアンケート調査まで、Joshifullがお客さまのご要望にお応えいたします。

商品開発

女性ならではの提案

働きやすい職場環境づくり

社内セミナー開催

Joshifullで お手伝いしたお仕事！

印刷物の発行

女性社員のライフステージに合わせた悩みを解決する就業規則ガイドブックや製造業女子の働く現場をレポートしたパンフレットを制作しました。



働く女子の応援手引き



輝け！ そうそうものづくり女子

職場環境改善

先輩ママから育児についての体験談を聞くディスカッションの開催や社内の設備・規則の見直しを提案し、職場環境の改善に結びつきました。



※メンバーの人数については2020年1月15日現在の情報です。

Joshifull は、女性の感性を活かして、 お客さまの悩みに全力でお応えします！

お気軽に
ご相談ください！



Support Menu

1 気軽に女性の意見をリサーチしたい！ アンケート調査

お客さまの商品やサービスについて、Joshifullメンバーを対象にアンケート調査を行います。また、弊社ネットワークを活用して、メンバー以外の調査も行うこともできます。



2 新しいアイデアをお求めなら！ ブレイン・ストーミング

Joshifullメンバーが、お客さまの商品やサービスについてアイデアを出し合うブレインストーミングを行います。様々な立場の女性が多角度から検討することで、ユニークなアイデアが生まれます。



3 女性の心に響く販売促進とは？ セールス・プロモーション

グループ企業の特性を活かし、企画・デザイン・広報(Web・イベント)等、それぞれの分野のプロであるメンバーが、お客さまの商品のセールス・プロモーションをトータルでサポートします。



4 女性が働きやすい職場環境とは？ 組織マネジメント

女性が働きやすい職場づくりを目指すお客さまへ、「福島市働く女性応援企業」にも認定された弊社が、実例を交えながら環境整備や組織マネジメントをアドバイスいたします。

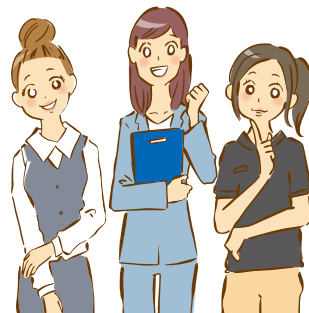
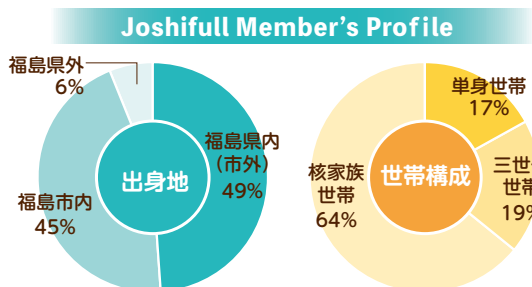
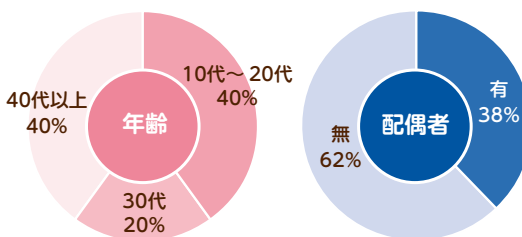


ご提案までの流れ



Member 123名のProfile

様々なライフスタイルをもつ個性豊かなJoshifullメンバーだからこそ、それぞれの得意分野を活かしたユニークなアイデアがうまれます。



nisshindo group

株式会社 **日進堂印刷所** 情報満載 **日進堂グループサイト**
HP <https://www.nisshindo.jp>



こちらをご覧ください

■本社・工場 〒960-2194 福島市庄野字柿場1-1(福島西工業団地)
TEL 024-594-2211代 FAX 024-594-2041

■物流センター 〒960-2155 福島市上名倉字染北2番35(佐倉西工業団地)

■郡山支社 〒963-8042 郡山市不動前1丁目103番地
TEL 024-934-4425代 FAX 024-991-1381

■グループ会社 トキワ印刷株式会社
株式会社 進和クリエイティブセンター(企画・編集・デザイン)
株式会社 エス・シー・シー(月刊シティ情報ふくしま・大人の情報誌モンモ発行)

■浜みらい支社 〒979-1111 双葉郡富岡町大字小浜字中央397-1-B201
TEL 0240-23-6906 FAX 0240-23-6906

■仙台支社 〒982-0842 宮城県仙台市太白区越路17-28
TEL 022-796-4634 FAX 022-796-4644

■東京支社 〒102-0074 東京都中央区日本橋小伝馬町12-5
小伝馬町YSビル6階
TEL (03)6667-0310 FAX (03)6667-0311



10190085



P-00021